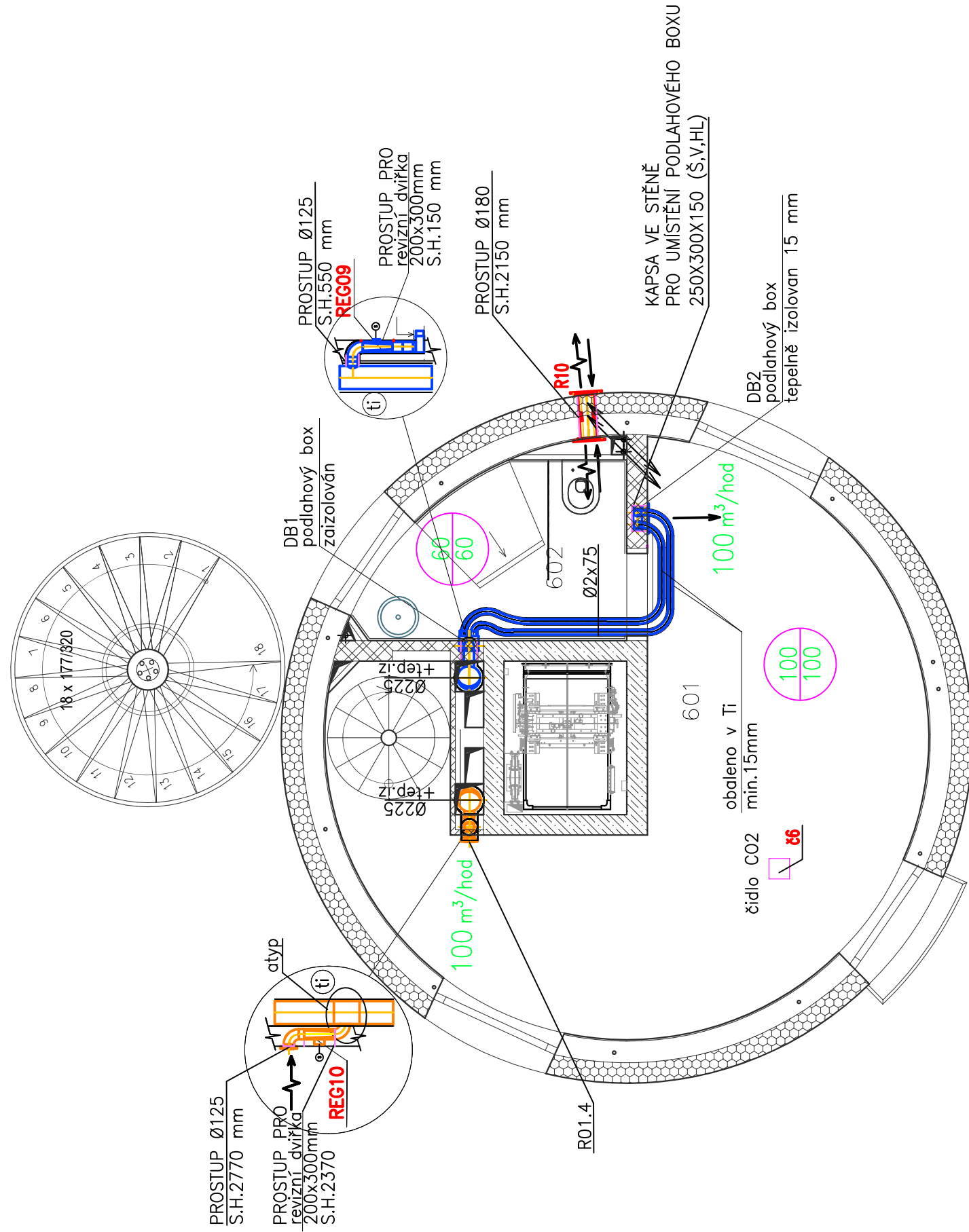



PŮDORYS 6.NP – nový stav
M 1:50

LEGENDA MÍSTNOSTÍ 6.NP:

Čís	MÍSTNOST	SKLADBA	PODLAHA	STŘEP	STĚNY	PLOCHA m2
601		S-6b	Vinyl		Omítka	19.51
602	KOUPELNA	S-4	Dlažba	Beton pohledový	Obklad	3.90

LEGENDA ČAR A ZNAČENÍ:



		KONTROLOVAL		PPSKANIA projektová kancelář	
HIP		VYPRACOVAL		PPSKania s.r.o. Nymská 695/10, 709 00 tel: 596 245 252 fax: 596 245 262 e-mail: projekt@ppskania.cz	
Ing. Jan Kania		Ing. Lindovská Linda		Ing. Jeroním Schindler	
					
KATASTRÁLNÍ ÚZEMLÍ, PARC. Č. : Pudlov (35716)				ARCHÍV	
MÍSTO STAVBY : parc. č. 423/13, 423/5, 381/2				STUPĚŇ	
STAVEBNÍK / OBJEDNATEL : Ing. Vojtěch Čížek, Roháček 180, 735 51 Bohumín Pudlov				DPS	
NÁZEV AKCE : Konverze Vodárenské věže - výstavba větrné elektrárny Bohumín - Pudlov, parc. č. 423/13, 423/5, 381/2. k.ú. Pudlov				DATUM	
				UNOR 2024	
				Č. ZAKÁZKY	
				01/24	
OBJEKT : SO 02 - KONVERZE VODÁRENSKÉ VĚŽE				MĚŘÍTKO	
ČÁST : D.1.2.4.3 - VZDUCHOTECHNIKA				1 : 50	
OBSAH :				PARÉ	
PŮDORYS 6.NP				ARCHIVNÍ ČÍSLO : PPS-01/24-D.1.2.4.3.b-6	
				Č.V. 00	